

Riihivainio

Riihijärventie

Rasivainiontie

Oksakarhinkuja

Kytösavuntie

Pohjantie

Päätalonkuja

8141

Pintaamontie

Takatie

Varstie

Merisarantie

Kaskihalmentie

Leppäojantie

Leppisarentie

Havukuja

Piennarpolku

Sipolantie

Sipolantie

Sipolantie

Sipolantie

Sipolantie

Sipolantie

Sipolantie

Sipolantie

Sipolantie

Sipolantie

Suutarintie

Rajatie

Samperintie

Rasilantie

Korentokuva

Leppäojantie

Merisarantie

Kaskihalmentie

Kytösavuntie

Pohjantie

Leppäojantie

Leppisarentie

Havukuja

Piennarpolku

Sipolantie

Sipolantie

Sipolantie

Sipolantie

Sipolantie

Suutarintie

Rajatie

Samperintie

Rasilantie

Korentokuva

Leppäojantie

Merisarantie

Kaskihalmentie

Kytösavuntie

Pohjantie

Leppäojantie

Leppisarentie

Havukuja

Piennarpolku

Sipolantie

Sipolantie

Sipolantie

Sipolantie

Sipolantie

Suutarintie

Rajatie

Samperintie

Rasilantie

Korentokuva

Leppäojantie

Merisarantie

Kaskihalmentie

Kytösavuntie

Pohjantie

Leppäojantie

Leppisarentie

Havukuja

Piennarpolku

Sipolantie

Sipolantie

Sipolantie

Sipolantie

Sipolantie

Suutarintie

Rajatie

Samperintie

Rasilantie

Korentokuva

Leppäojantie

Merisarantie

Kaskihalmentie

Kytösavuntie

Pohjantie

Leppäojantie

Leppisarentie

Havukuja

Piennarpolku

Sipolantie

Sipolantie

Sipolantie

Sipolantie

Sipolantie

Suutarintie

Rajatie

Samperintie

Rasilantie

Korentokuva

Leppäojantie

Merisarantie

Kaskihalmentie

Kytösavuntie

Pohjantie

Leppäojantie

Leppisarentie

Havukuja

Piennarpolku

Sipolantie

Sipolantie

Sipolantie

Sipolantie

Sipolantie

Suutarintie

Rajatie

Samperintie

Rasilantie

Korentokuva

Leppäojantie

Merisarantie

Kaskihalmentie

Kytösavuntie

Pohjantie

Leppäojantie

Leppisarentie

Havukuja

Piennarpolku

Sipolantie

Sipolantie

Sipolantie

Sipolantie

Sipolantie

Suutarintie

Rajatie

Samperintie

Rasilantie

Korentokuva

Leppäojantie

Merisarantie

Kaskihalmentie

Kytösavuntie

Pohjantie

Leppäojantie

Leppisarentie

Havukuja

Piennarpolku

Sipolantie

Sipolantie

Sipolantie

Sipolantie

Sipolantie

Suutarintie

Rajatie

Samperintie

Rasilantie

Korentokuva

Leppäojantie

Merisarantie

Kaskihalmentie

Kytösavuntie

Pohjantie

Leppäojantie

Leppisarentie

Havukuja

Piennarpolku

Sipolantie

Sipolantie

Sipolantie

Sipolantie

Sipolantie

Koskela

Zeppelin

Lehmikenttä

Kiekkotie

Metsäpolku

Maneesi

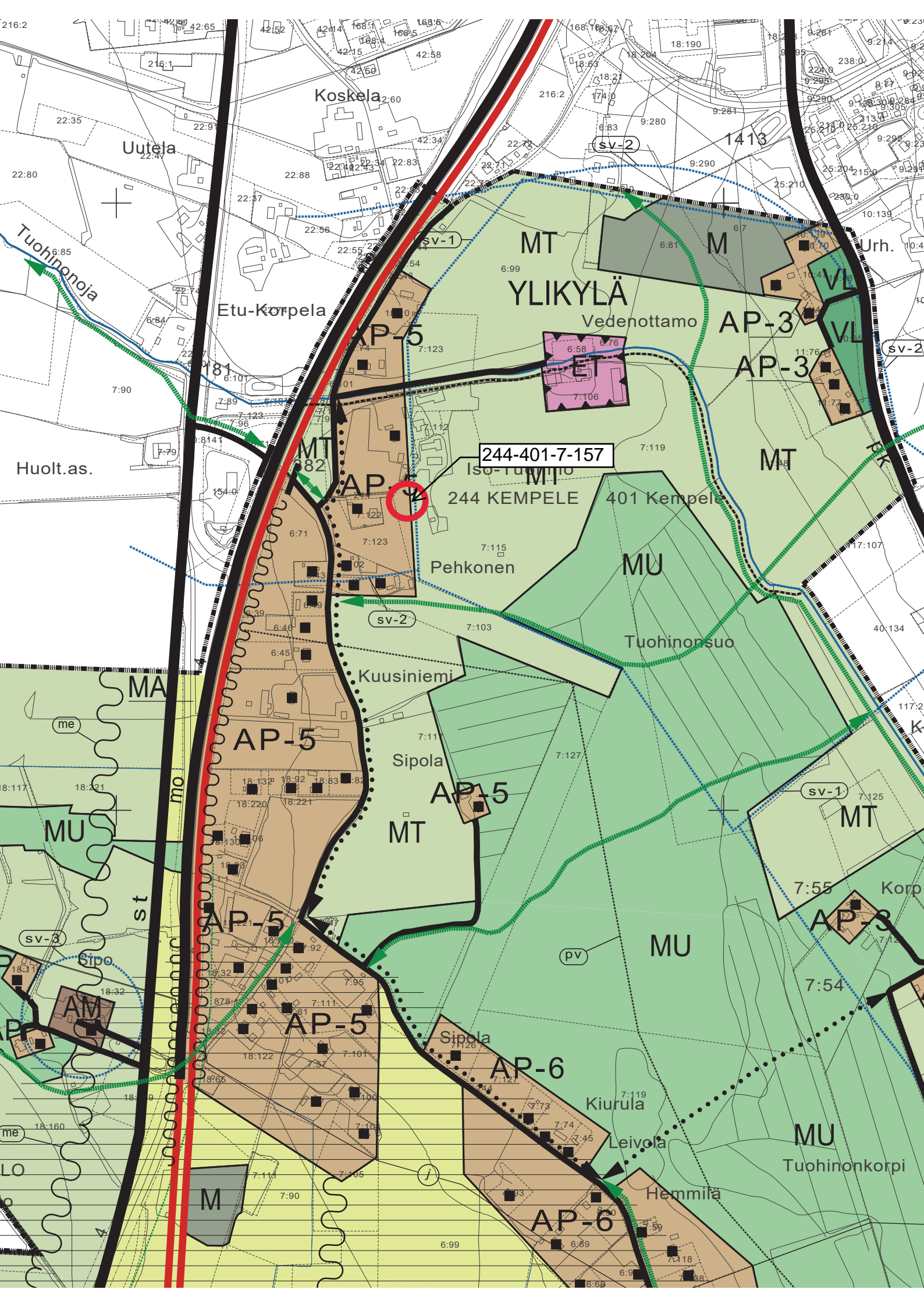
Vedenottamo

Sipola

Ketolans

244-401-7-157





MU

MAA- JA METSÄTALOUSVALTAINEN ALUE, JOLLA ON ERITYISTÄ ULKOILUN OHJAAMISTÄRTVETÄ.

ALUEELLE VOIDAAN RAKENTAA PIENTALOJA VAIN ERITYISISTÄ SYISTÄ EIKÄ UUSIEN KIIINTEISTÖJEN LIITTÄMINEN NYKYISEEN TIE-, VESIJOHTO- JA SÄHKÖNJAKELUVERKKOON SAA AIHEUTTAA ERITYISIÄ KUSTANNUKSIA.

mo

MOOTTORITIE.

st/pk

SEUTUTIE / PÄÄKATU.

YHDYSTIE.

UUDET TIET JA LINJAT

OHJEELLINEN TIELINJAUS

ERITASORISTEYS ILMAN LIITTYMÄÄ.

ERITASOLIITTYMÄ.

YHDYSRATA

OLEVA ASUINRAKENNUS

JOHTO TAI LINJA

j= SIIRTOVIEMÄRI

z= VOIMALINJA, JONKA VAARA-ALUE 25M LINJAN KESKIVIIVAN MOLEMMIN PUOLIN. VAARA-ALUEELLE EI SAA RAKENTAA UUSIA RAKENNUKSIA.

KUNNAN RAJA

YLEISKAAVA-ALUEEN RAJA

ALUEEN RAJA.

OSA-ALUEEN RAJA.

KUNNAN OSAN NIMI.

SIPOLA

SIPOLA - RAJAKORPI

KEMPELE

OSAYLEISKAAVA

1:10 000

OULUSSA 4.11.2002

ANNE LESKINEN
RI, HUK, YKS-154PEKKA SALMELA
KAAVOITUSINSINÖÖRI



OSAYLEISKAAVAMÄÄRÄYKSET:

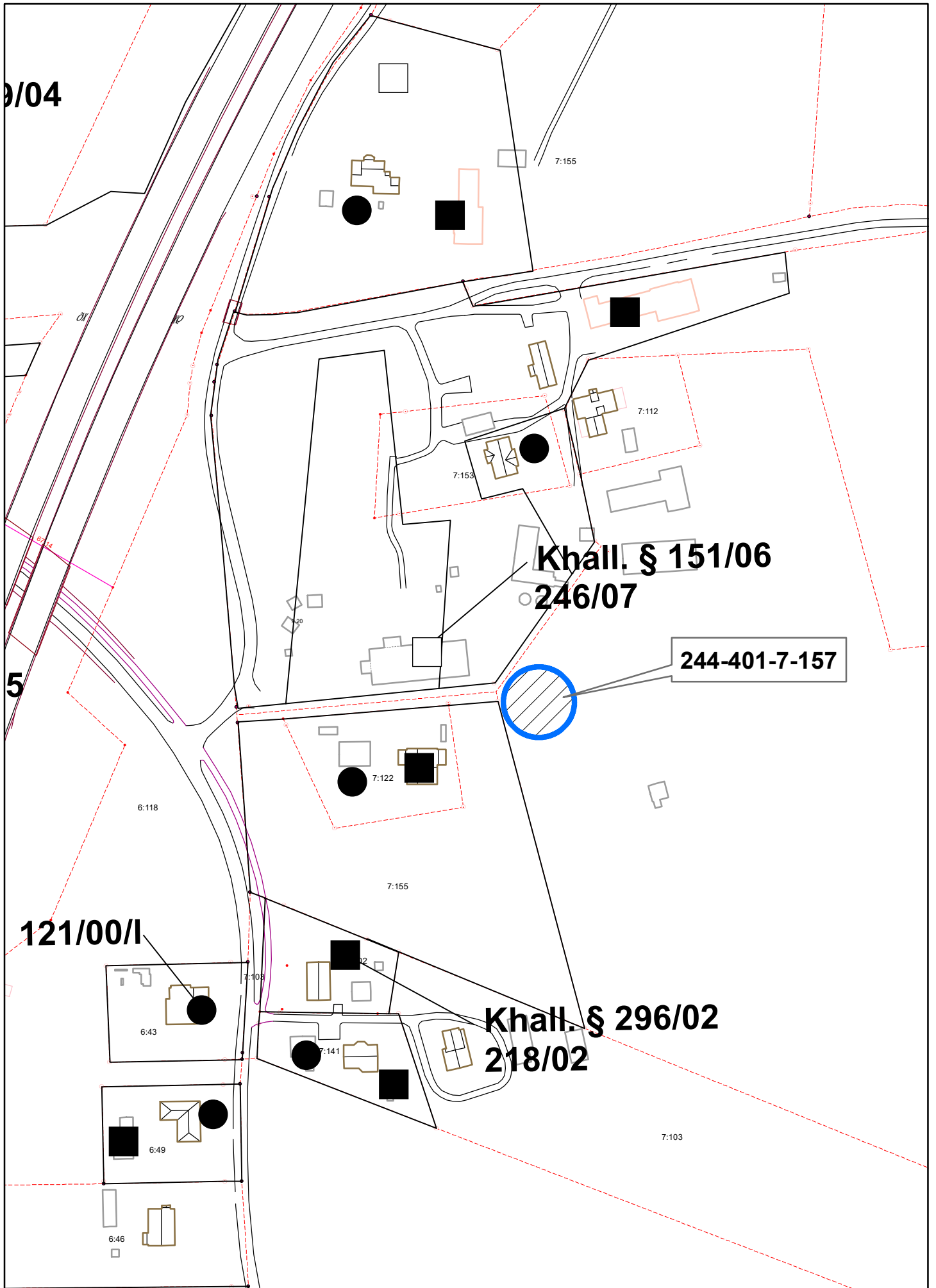
- OSAYLEISKAAVA-ALUE ON MRL 16 §:N TARKOITTAMAA SUUNNITTELUTARVEALUETTA.
- AP-, AM- ja AT- ALUEEN WC-JÄTEVEDET ON VIEMÄRÖITÄVÄ KIIINTEISTÖ- TAI KIIINTEISTÖRYHMÄKOHTAISESTI TAI JOHDETTAVA TYHJENNETTÄVÄÄN UMPISÄILIÖÖN
- AP-ALUEELLE MUODOSTETTAVAN RAKENNUSPAIKAN TULEE OLLA KOOLTAAN VÄHINTÄÄN 3000 M2 JA AT-ALUEELLE VÄHINTÄÄN 5000 M2. RAKENNUSPAIKAN TULEE OLLA MUODOLTAAN PIENTALOASUMISEEN SOVELTUVA.

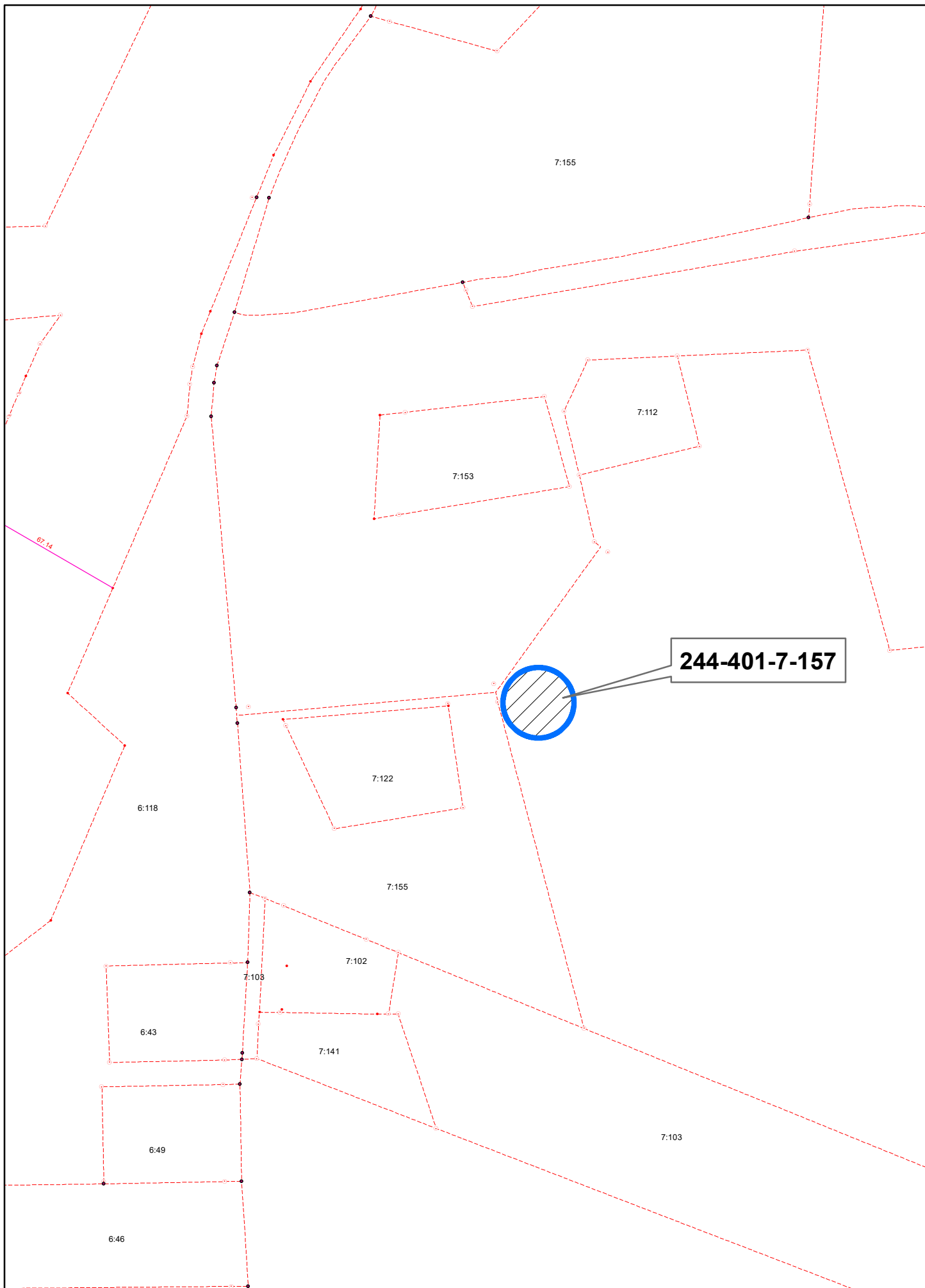
HYVÄKSYTTY KEMPELEEN KUNNANVALTUUSTOSSA 14.11.2002 (121 §).

MERKINTÖJEN SELITYKSET:

MERKINTÖJEN SELITYKSET:

	KEVYEN LIIKENTEEN YHTEYSTARVE.
	VIHERYHTEYSTARVE
	MELUNTORJUNTATARVE
	MAISEMALLISESTI ARVOKAS ALUE. ALUETTA ON HOIDETTAVA SITEN, ETTÄ AVARA MAISEMATILA SÄILYY.
	SUOJAVYÖHYKE.
- 1	VEDENOTTAMON SUOJAVYÖHYKE.
- 2	TUOHINONOJAN SUOJAVYÖHYKE.
- 3	ELÄINSUOJAN SUOJAVYÖHYKE.
	TÄRKEÄ VEDENHANKINTAAN SOVELTUVA POHJAVESIALUE. ALUEELLA EI SALLITA TOIMINTAA, JOKA SAATTAA AIHEUTTAA POHJAVEDEN LIKAANTUMISTA (VESILAKI 1 LUKU 22 §).
	MELUALUE
AP-6	PIENTALOVALTAINEN ASUNTOALUE. ALUEELLE RAKENTAMINEN EI SAA VAIKEUTTAA ASEMAKAAVAN LAATIMISTA EIKÄ ALUEELLISEN VIEMÄRÖINNIN JÄRJESTÄMISTÄ. ENNEN ALUEEN LIITTÄMISTÄ YLEISEEN VIEMÄRIVERKOSTOON WC-JÄTEVEDET ON VIEMÄRÖITÄVÄ KIINTEISTÖ- TAI KIINTEISTÖRYHMÄKOHTAISESTI TAI JOHDETTAVA TYHJENNETÄVÄÄN UMPISÄILIÖÖN.
AP-5	PIENTALOVALTAINEN ASUNTOALUE. ALUEELLE RAKENTAMINEN EDELLYTTÄÄ ASEMAKAAVAN LAATIMISTA. ENNEN ALUEEN LIITTÄMISTÄ YLEISEEN VIEMÄRIVERKOSTOON WC-JÄTEVEDET ON VIEMÄRÖITÄVÄ KIINTEISTÖ- TAI KIINTEISTÖRYHMÄKOHTAISESTI TAI JOHDETTAVA TYHJENNETÄVÄÄN UMPISÄILIÖÖN.
AP-3	PIENTALOVALTAINEN ASUNTOALUE. ALUEEN KAIKKI JÄTEVEDET ON VIEMÄRÖITÄVÄ KIINTEISTÖ- TAI KIINTEISTÖRYHMÄKOHTAISESTI TAI JOHDETTAVA TYHJENNETÄVÄÄN UMPISÄILIÖÖN.
AP	PIENTALOVALTAINEN ASUNTOALUE.
AT	KYLÄALUE.
AM	MAATILOJEN TALOUSKESKUSTEN ALUE.
AM	UUSI MAATILOJEN TALOUSKESKUSTEN ALUE.
VL	LÄHIVIRKISTYSALUE.
VU-1	URHEILU- JA VIRKISTYSPALVELUJEN ALUE. ALUE ON TARKOITETTU ELÄINURHEILUUN.
ET	YHDYSKUNTATEKNISTÄ HUOLTOA PALVELEVIEJEN RAKENNUSTEN JA LAITOSTEN ALUE.
M	MAA- JA METSÄTALOUSVALTAINEN ALUE. ALUEELLE VOIDAAN RAKENTAA PIENTALOJA VAIN ERITYISISTÄ SYISTÄ EIKÄ UUSIEN KIINTEISTÖJEN LIITTÄMINEN NYKYISEEN TIE-, VESIJOHTO- JA SÄHKÖNJAKELUVERKKOON SAA AIHEUTTAA ERITYISIÄ KUSTANNUKSIA.
MT	MAATALOUSALUE.
MA	MAISEMALLISESTI ARVOKAS PELTOALUE.





Ote rekisterikartasta